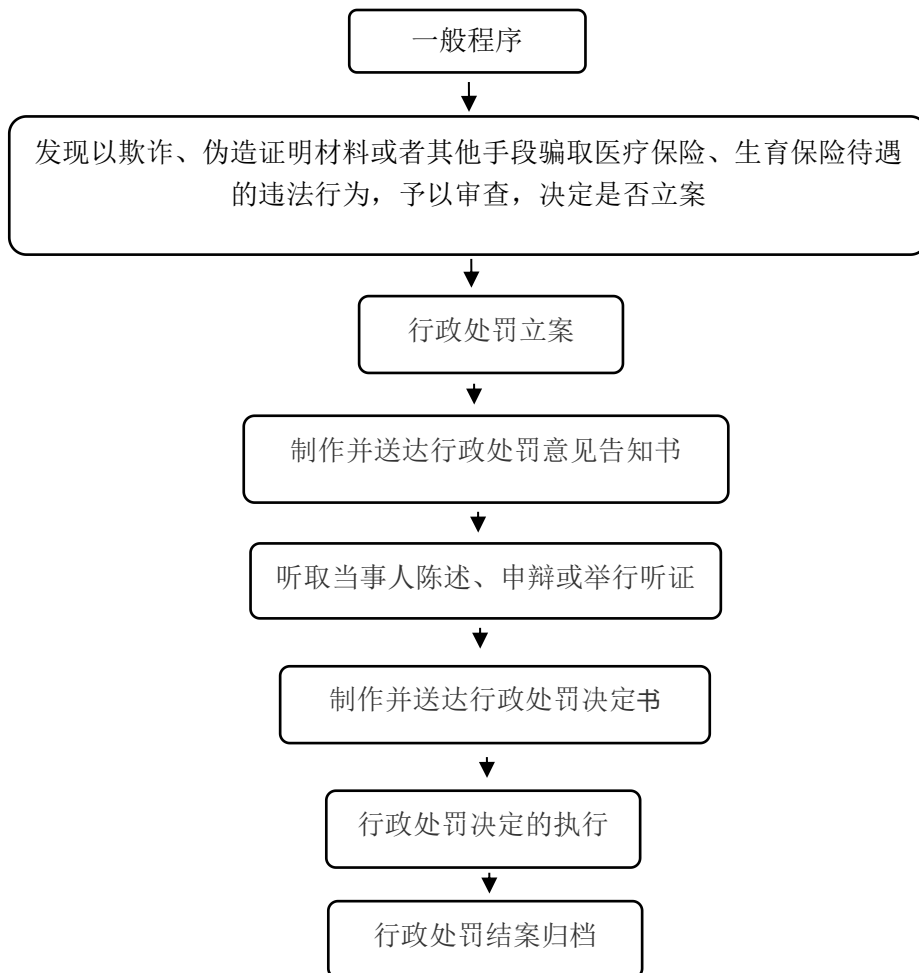


赵县医疗保障局行政强制类权力运行流程图

职权编码：

职权名称：2-1.对可能被转移、隐匿或者灭失的医疗保险基金
收支、管理相关的资料予以封存



承办机构：基金监管和财务科

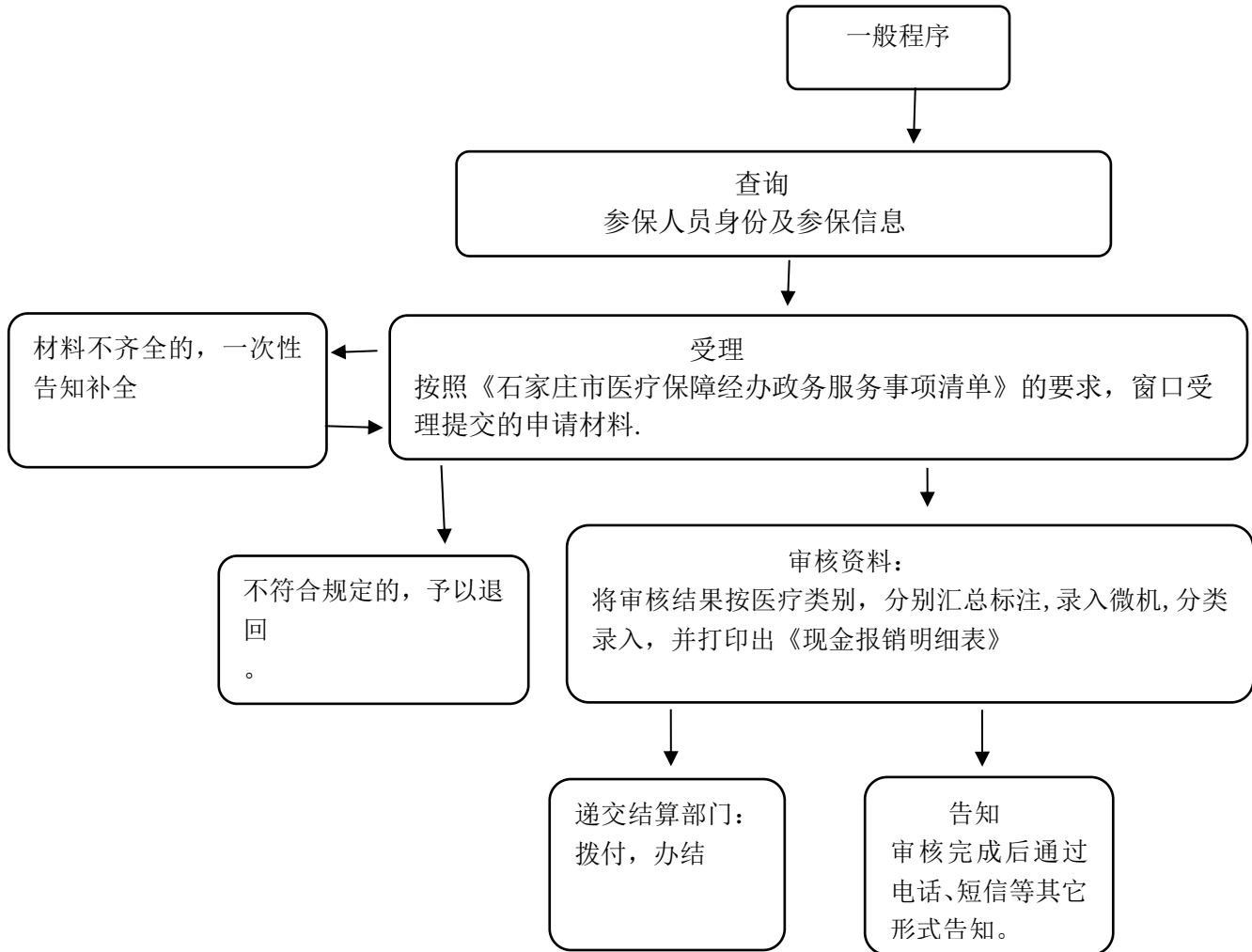
电 话：87291548

监督电话：87291548

赵县医疗保障局其他权力类权力运行流程图

职权编码：

职权名称：6-1基本医疗保险参保人员医疗费用手工（零星）
报销



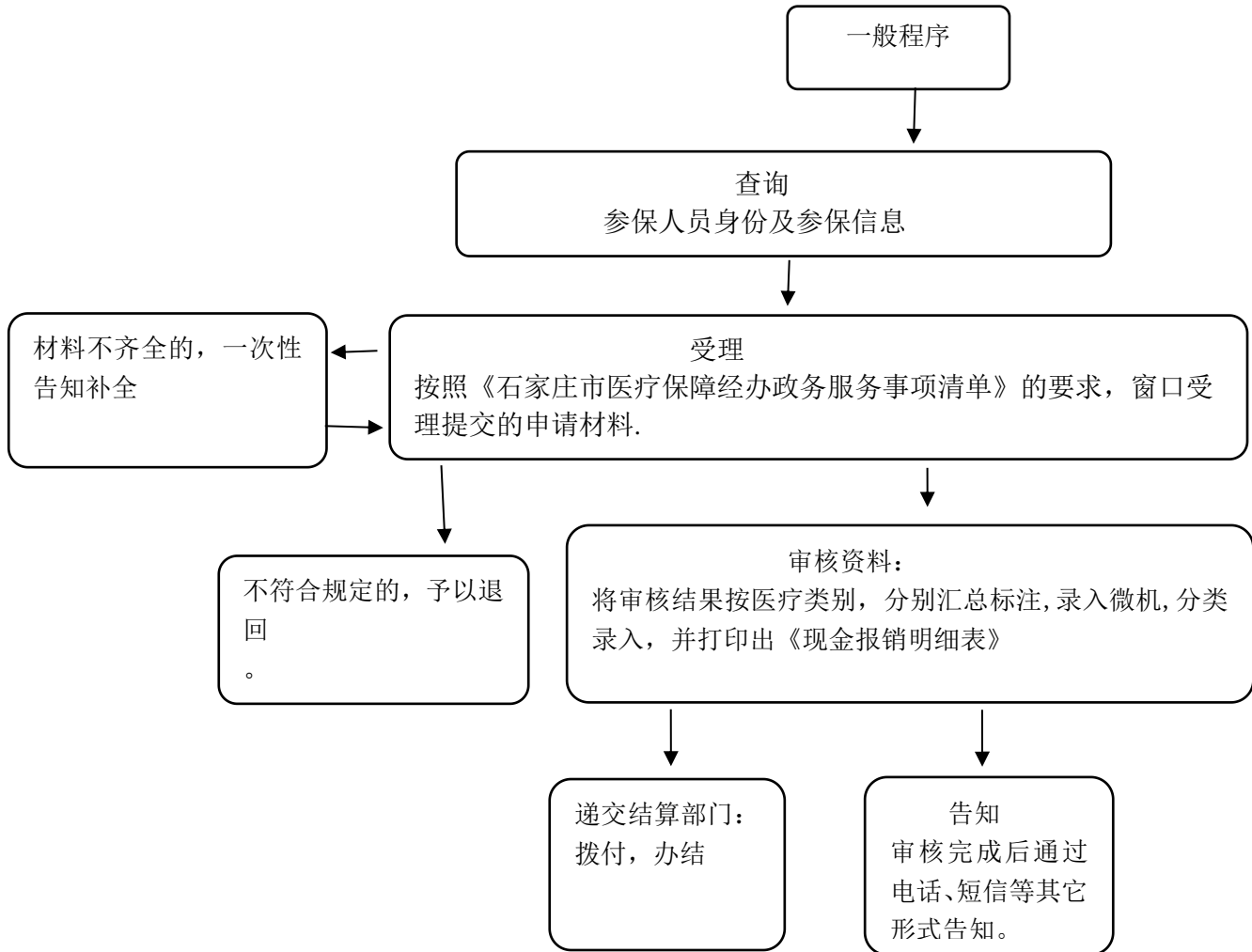
承办机构：医保中心

电 话：87291551（职工） 87291550（居民） 监督电话：87291560

赵县医疗保障局其他权力类权力运行流程图

职权编码：

职权名称：6-1基本医疗保险参保人员医疗费用手工（零星）
报销



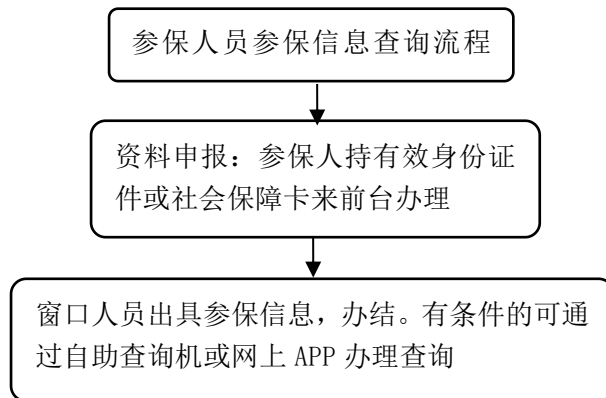
承办机构：医保中心

电 话：87291551（职工） 87291550（居民） 监督电话：87291560

赵县医疗保障局其他权力类权力运行流程图

职权编码：

职权名称：6-3基本医疗保险参保信息查询和个人账户一次性支取（主项）—参保人员参保信息查询（子项）



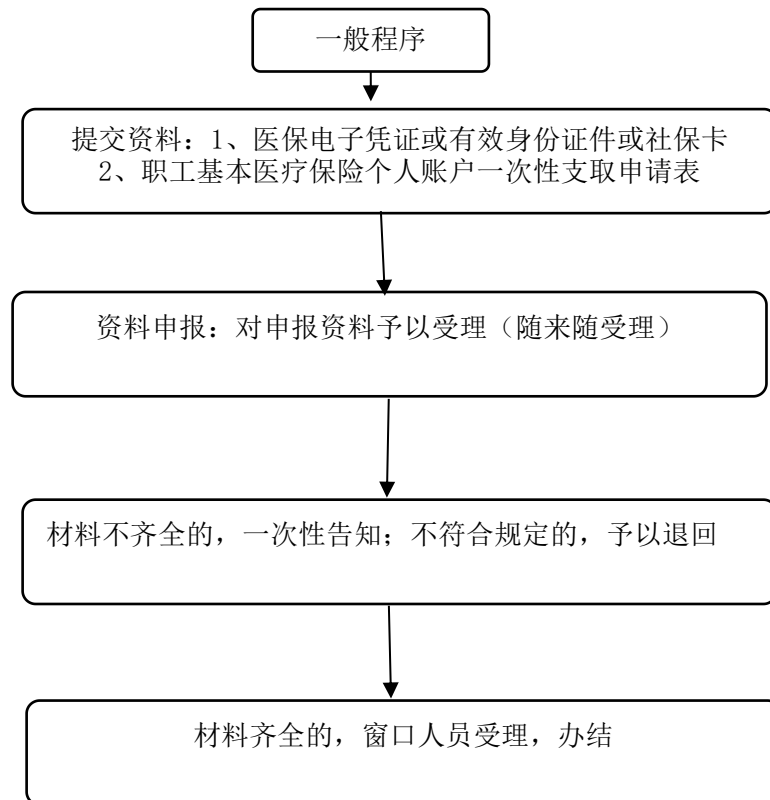
承办机构：医保中心

电 话：87291551（职工） 87291550（居民） 监督电话：87291560

赵县医疗保障局其他权力类权力运行流程图

职权编码：

职权名称：6-4 基本医疗保险参保信息查询和个人账户一次性支取（主项）——参保人员个人账户一次性支取（子项）



承办机构：医保中心

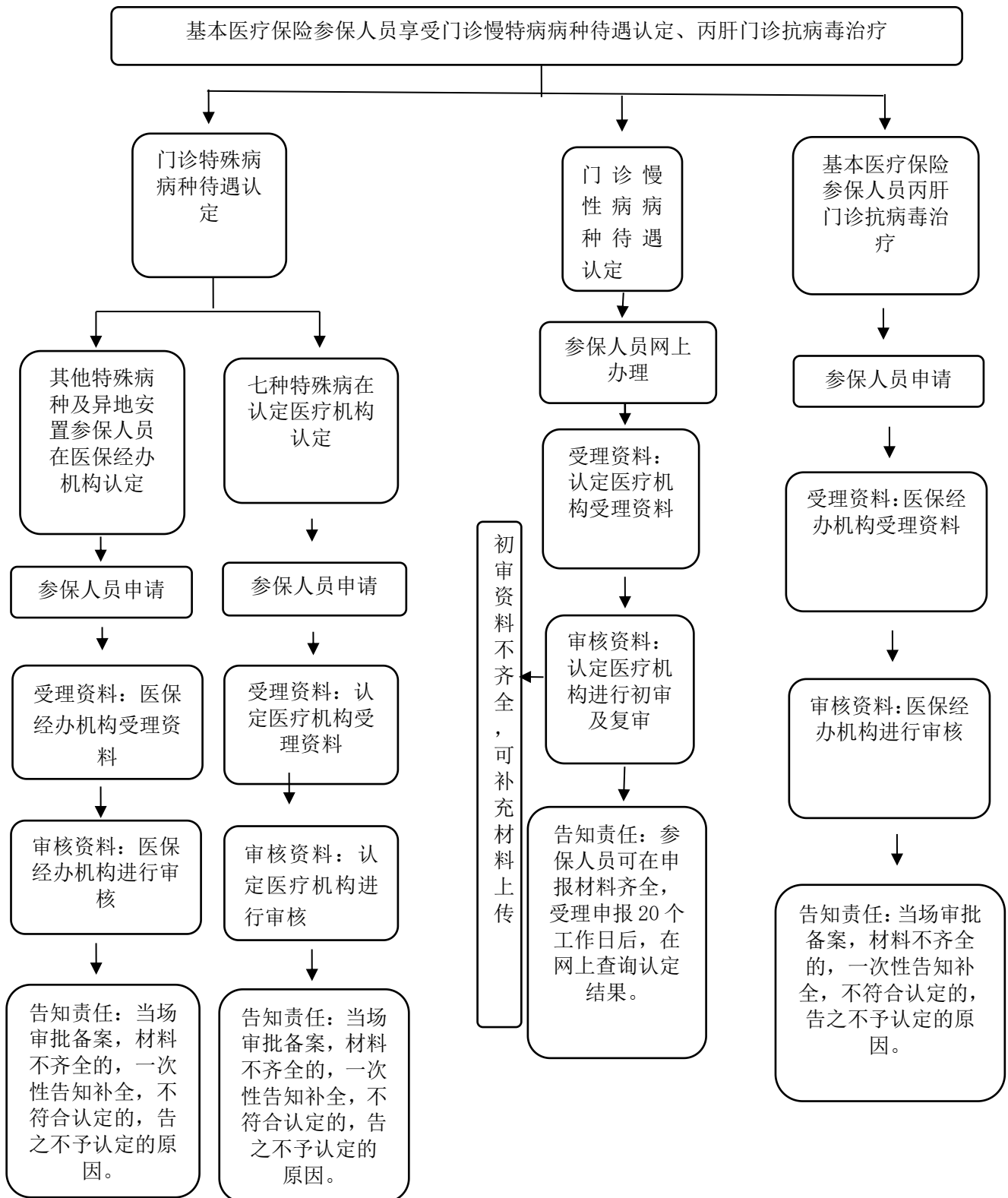
电 话：87291551

监督电话：87291560

赵县医疗保障局其他权力类权力运行流程图

职权编码：

职权名称：6-5 基本医疗保险参保人员享受门诊慢特病病种待遇认定、丙肝门诊抗病毒治疗



承办机构：医保中心

电话：87291549

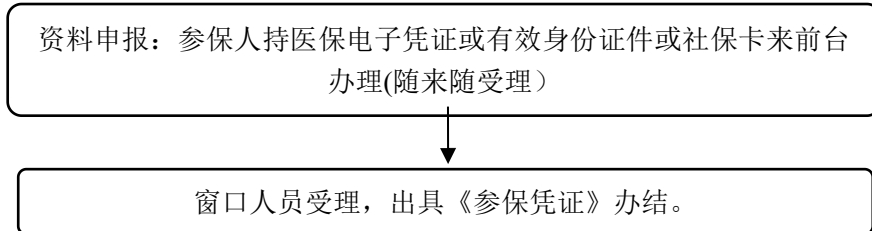
监督电话：87291560

赵县医疗保障局其他权力类权力运行流程图

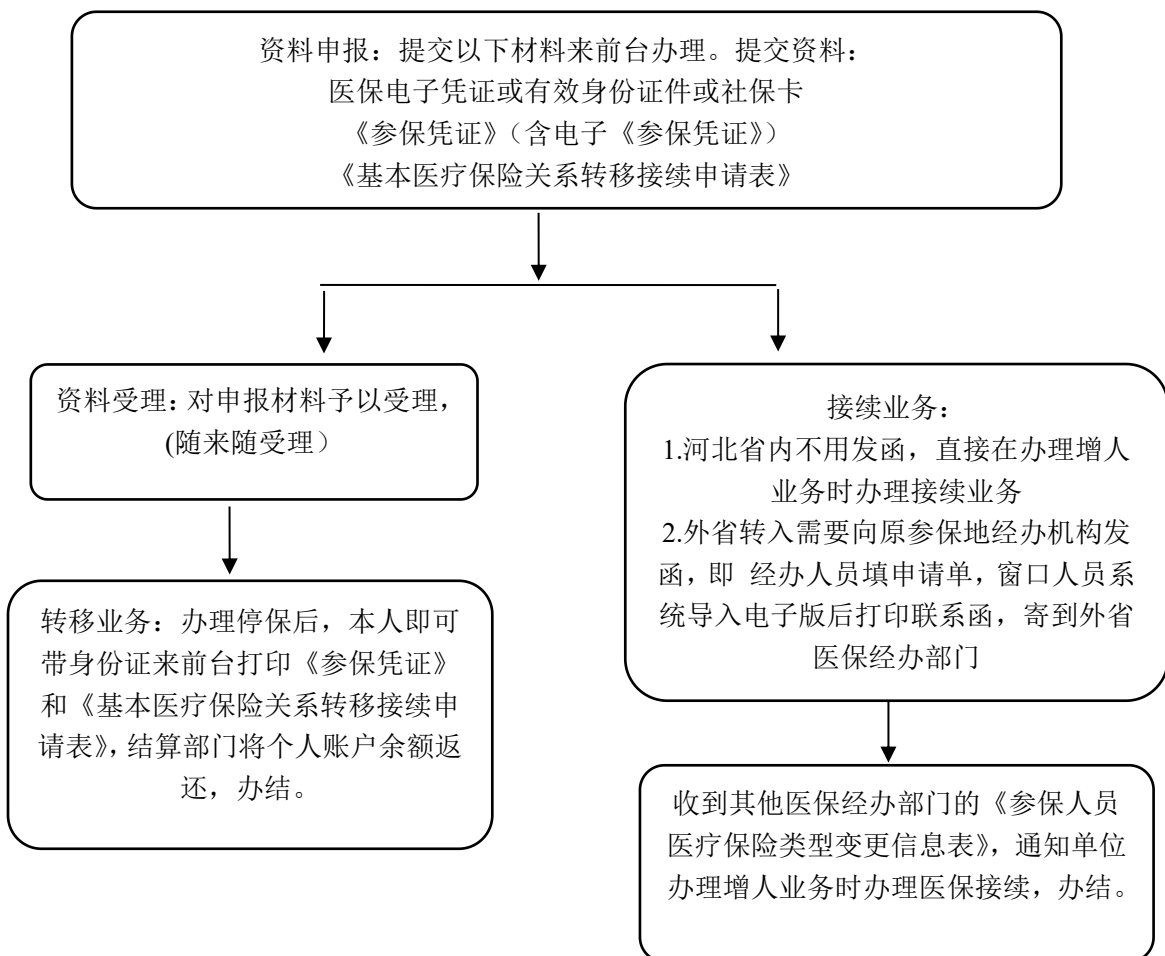
职权编码：

职权名称： 6-6 基本医疗保险关系转移接续

出具《参保凭证》流程图



转移接续手续办理流程图



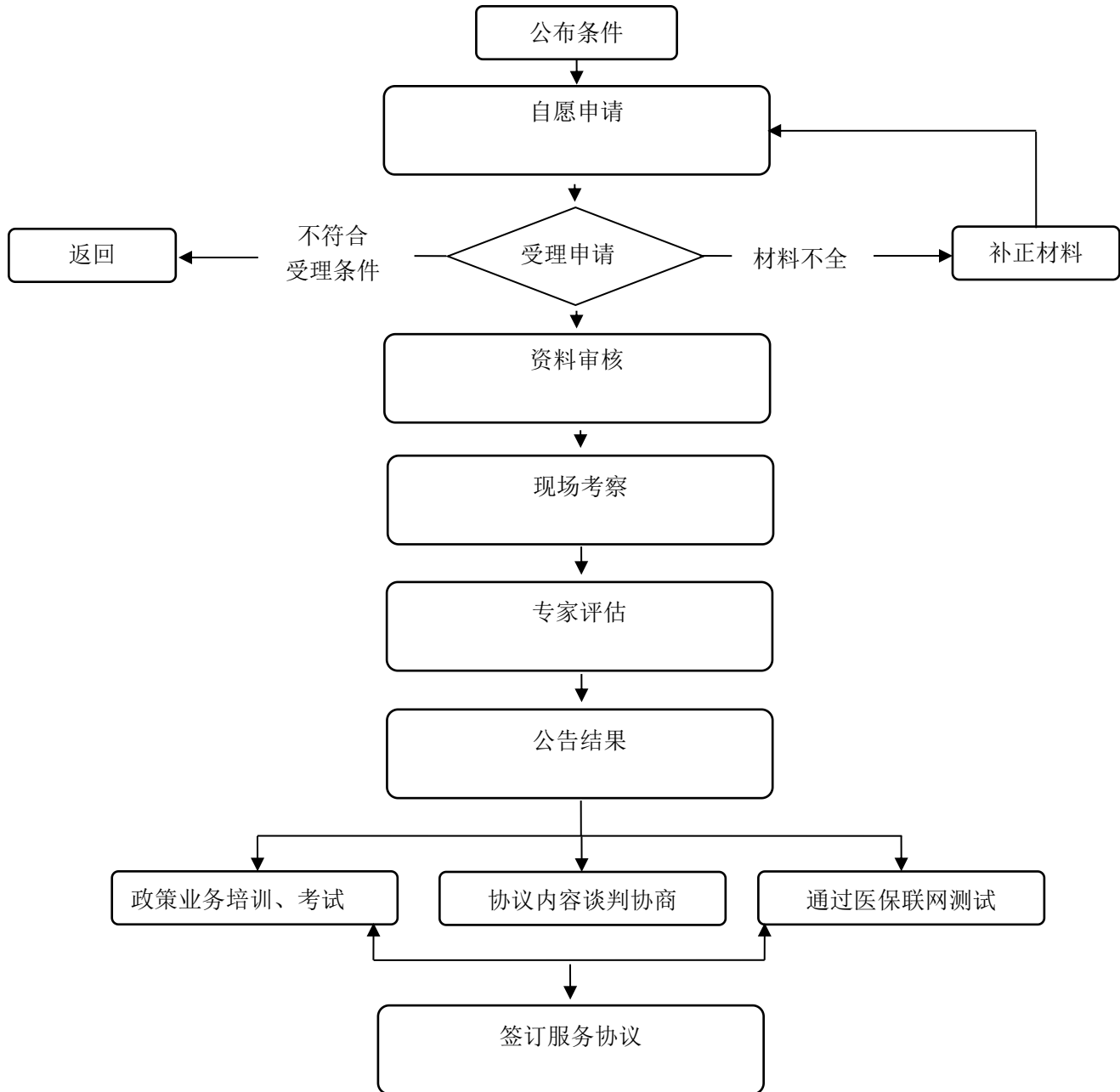
承办机构：医保中心 电话：87291551

监督电话：87291560

赵县医疗保障局其他权力类权力运行流程图

职权编码：

职权名称：6-7 医药机构申请定点协议管理



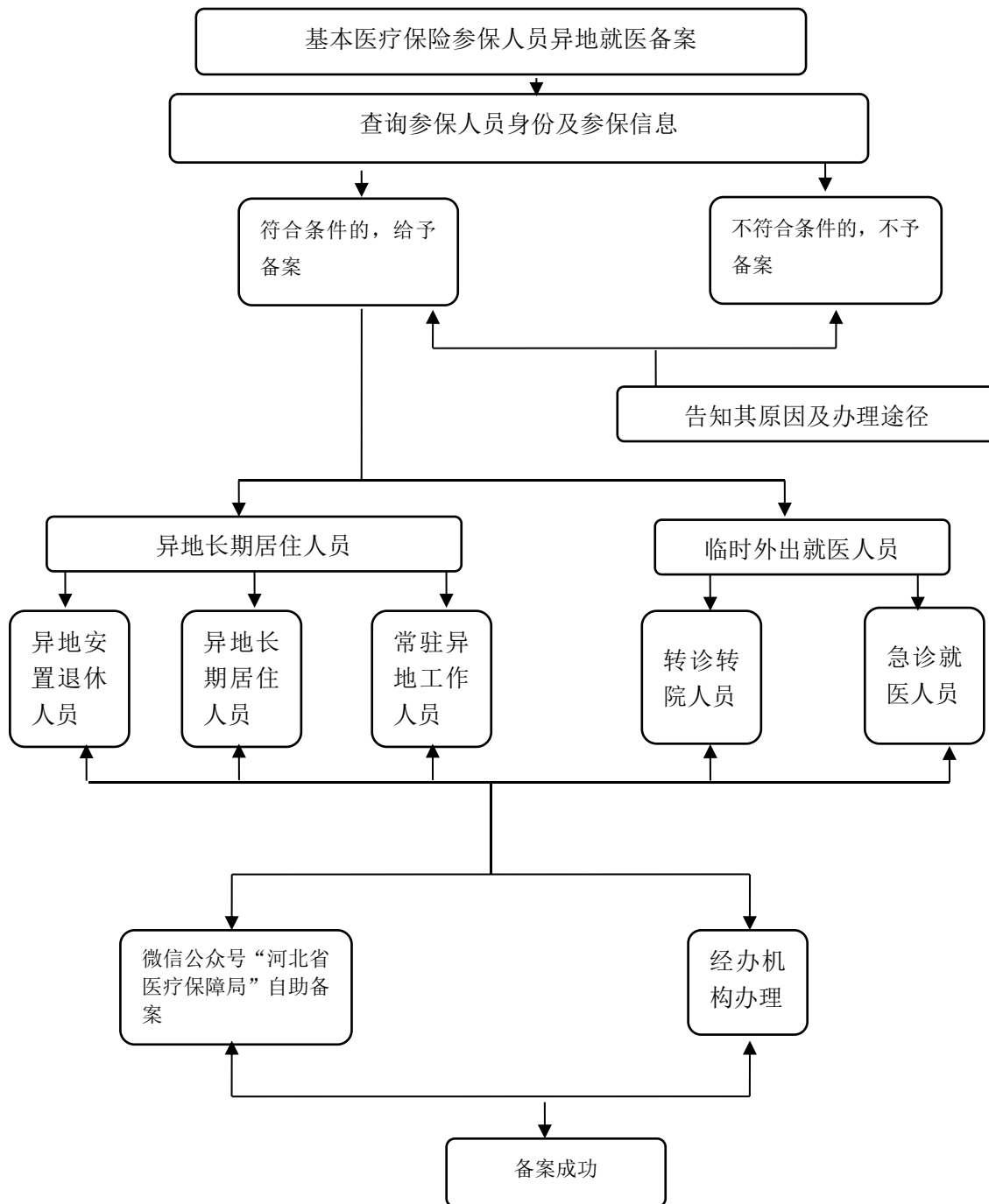
承办机构：医保中心
电 话：87291557

监督电话：87291560

赵县医疗保障局其他权力类权力运行流程图

职权编码：

职权名称：6-8 基本医疗保险参保人员异地就医备案



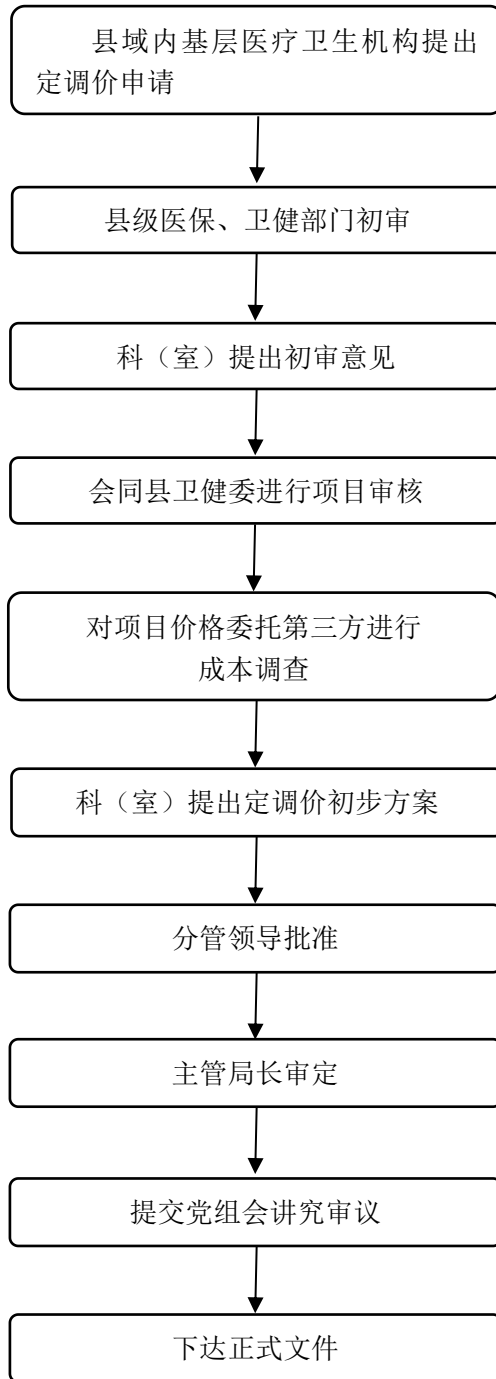
承办机构：医保中心

电话：87291551（职工） 87291550（居民） 监督电话：87291560

赵县医疗保障局其他权力类权力运行流程图

职权编码：_____

职权名称：6-9. 制定和调整公立医疗机构医疗服务项目政府指导价



承办机构：赵县医疗保障局

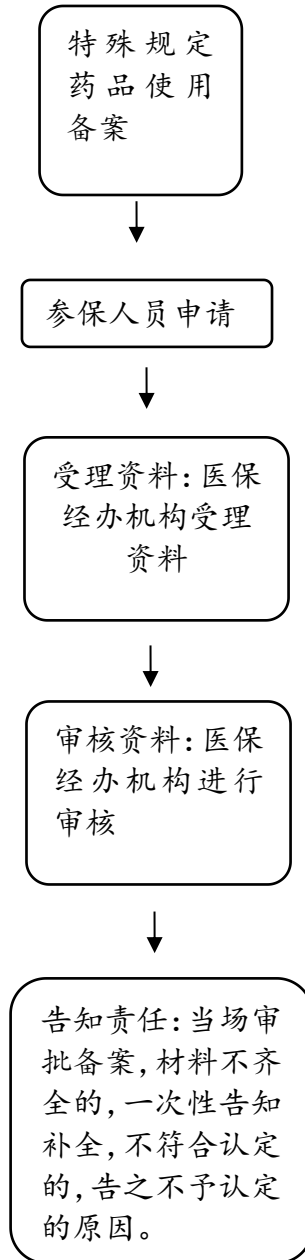
电 话：87291554

监督电话：87291560

赵县医疗保障局其他权力类权力运行流程图

职权编码：

职权名称：6-11 特殊规定药品使用备案



承办机构：医保中心

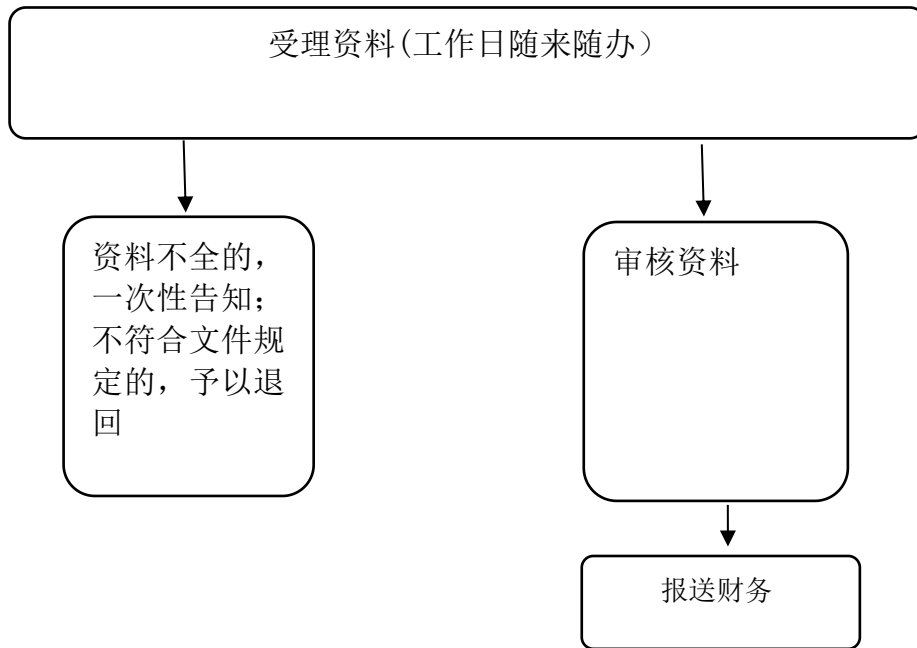
电 话：87291549

监督电话：87291560

赵县医疗保障局行政给付类权力运行流程图

职权编码：

职权名称：3-1 生育保险待遇核准支付



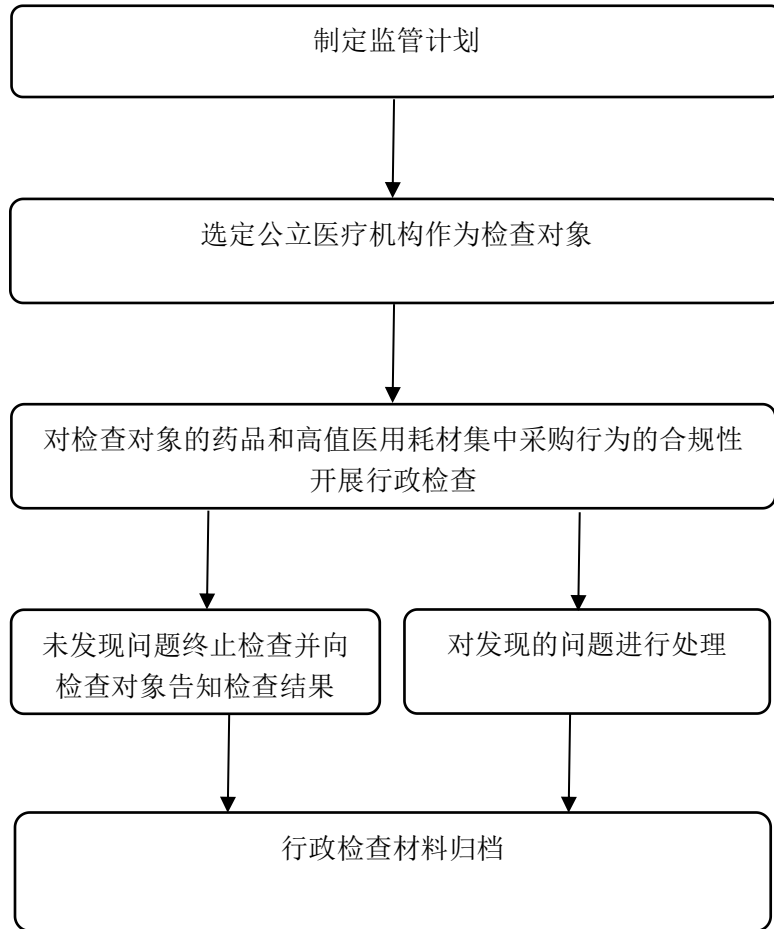
承办机构：职工综合科 居民综合科

电 话：87291551（职工）87291550（居民） 监督电话：87291557

赵县医疗保障局行政检查类权力运行流程图

职权编码：_____

职权名称：4-1.对公立医疗机构药品和高值医用耗材集中采购行为
合规性的监督检查



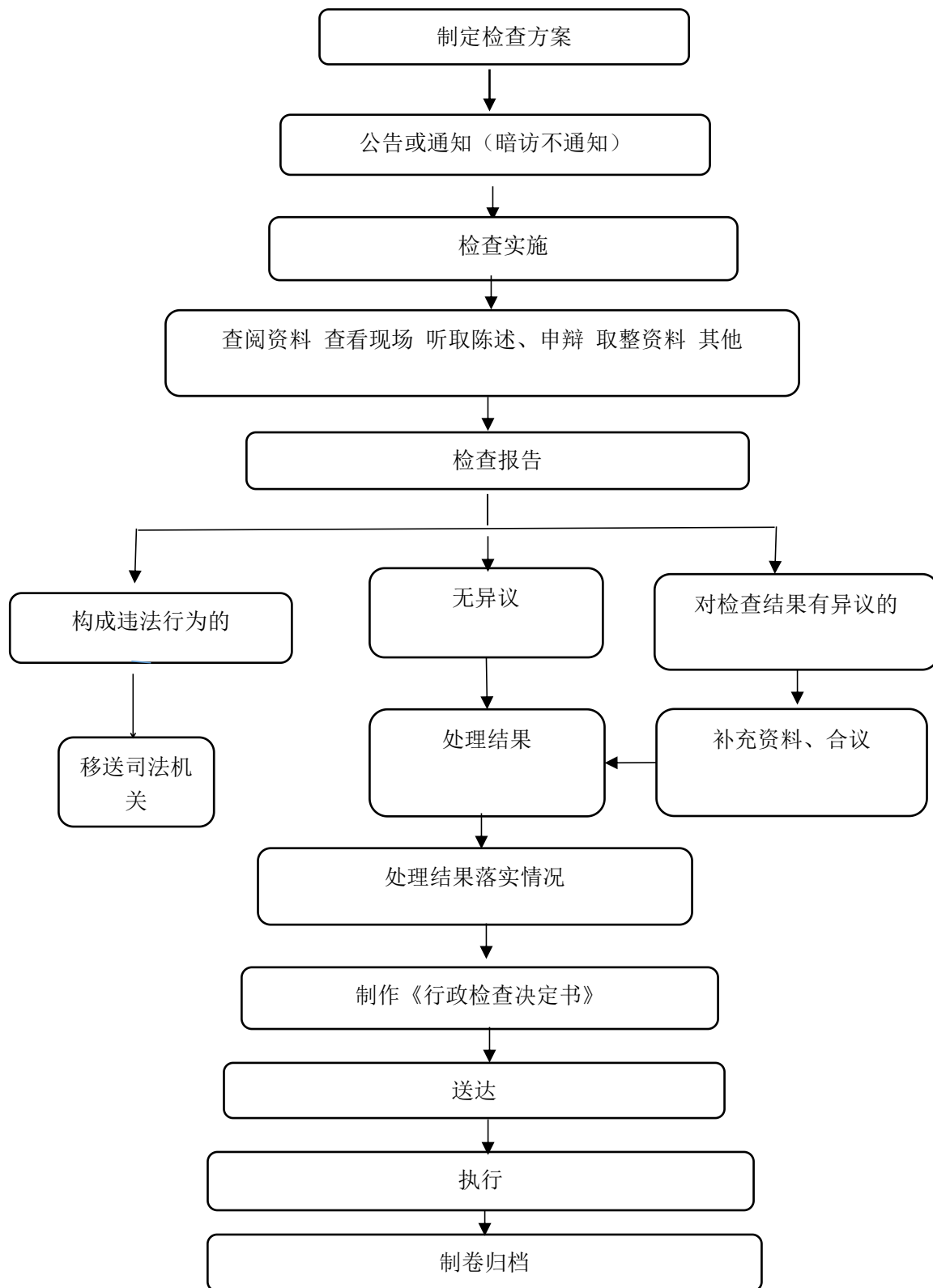
承办机构：医药服务管理和采购科

电 话：87291556 监督电话：87291554

赵县医疗保障局行政检查类权力运行流程图

职权编码:

职权名称: 4-2 对违反用人单位和个人遵守社会保险法律、法规情况及
医保基金收、支、管理的监督管理规定行为的处罚



承办机构: 基金监管和财务科

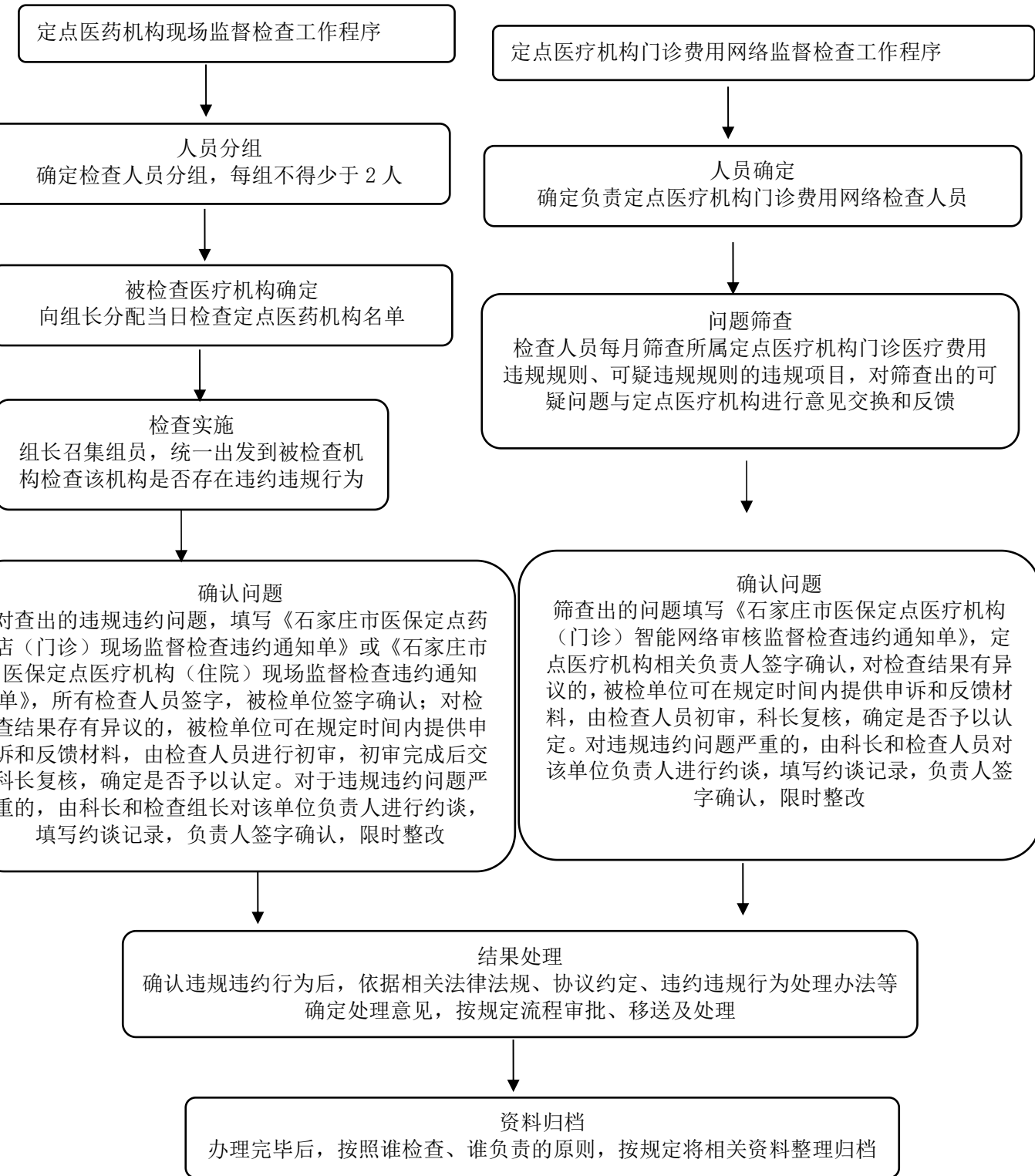
电 话:

监督电话: 87291548

赵县医疗保障局行政检查权力运行流程图

职权编码：

职权名称：4-3 对定点医药机构违反社会保险法律法规的监督检查



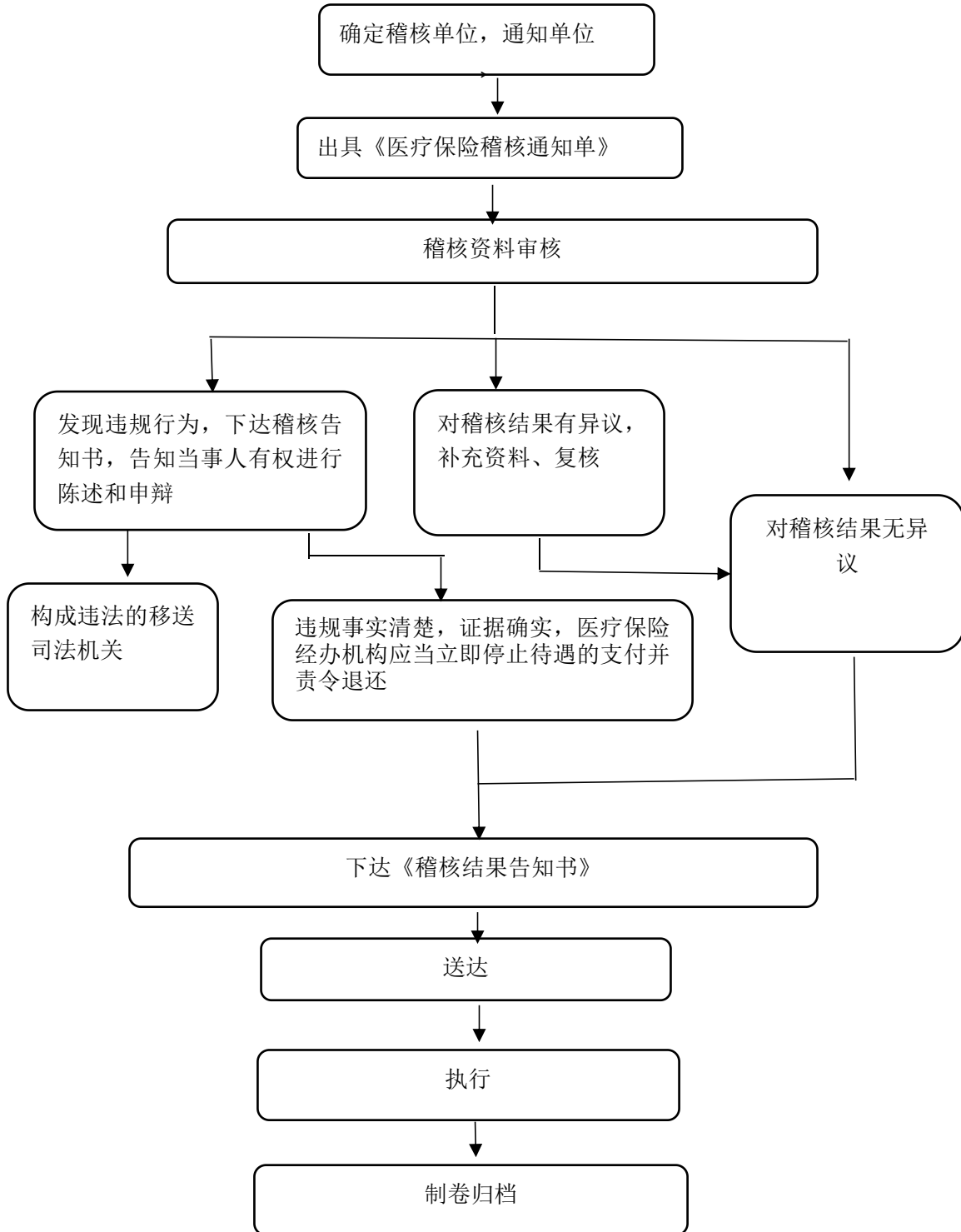
承办机构：基金监管和财务科

电话： 监督电话： 87291548

赵县医疗保障局行政检查类权力运行流程图

职权编码：

职权名称：4-4 对县本级医疗保险稽核



承办机构：医保中心

电 话：87291575

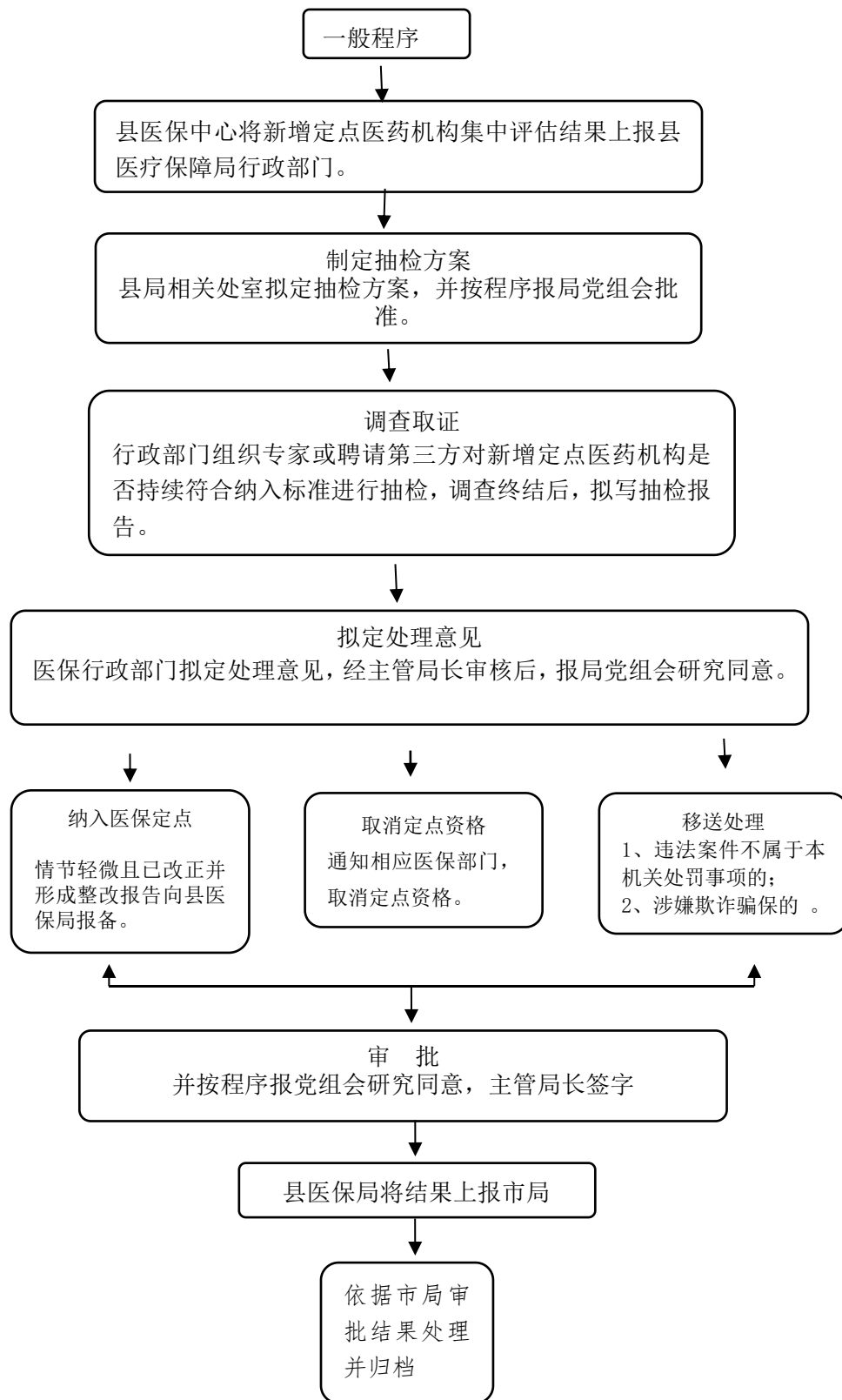
监督电话：87291560

赵县医疗保障局行政检查类权力运行流程图

职权编码： _____

职权名称： 4-5. 对医保定点医药机构协议管理的指导和监

督管理工作



承办机构： 赵县医疗保障局

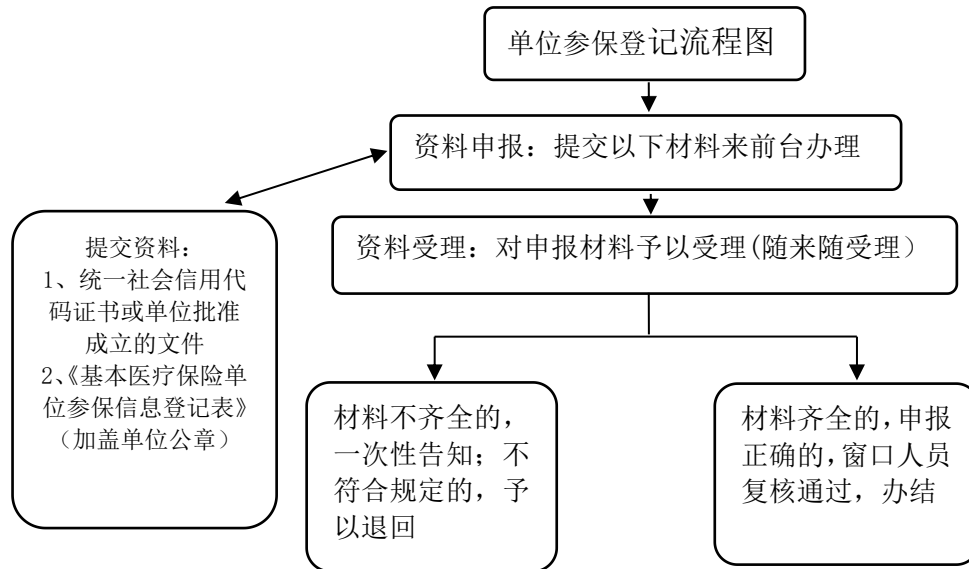
电 话： 0311-87291554

监督电话： 0311-87291560

赵县医疗保障局行政确认类权力运行流程图

职权编码：

职权名称：5-1 基本医疗保险参保和变更登记（主项）--单位参保登记（子项）流程图

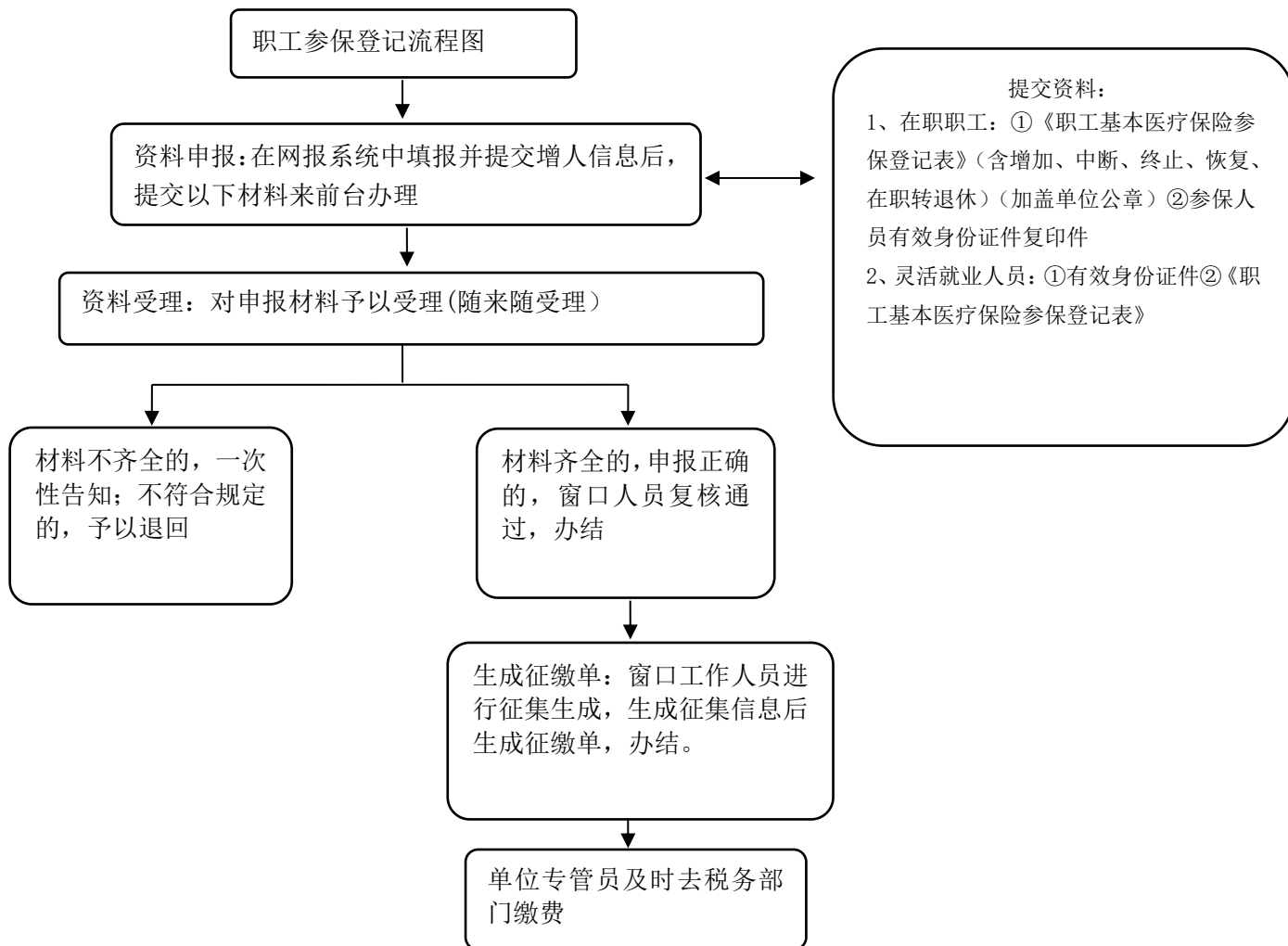


承办机构：职工综合科 电 话：87291551 监督电话：87291560

赵县医疗保障局行政确认类权力运行流程图

职权编码：

职权名称：5-2 基本医疗保险参保和变更登记（主项）
—职工参保登记（子项）

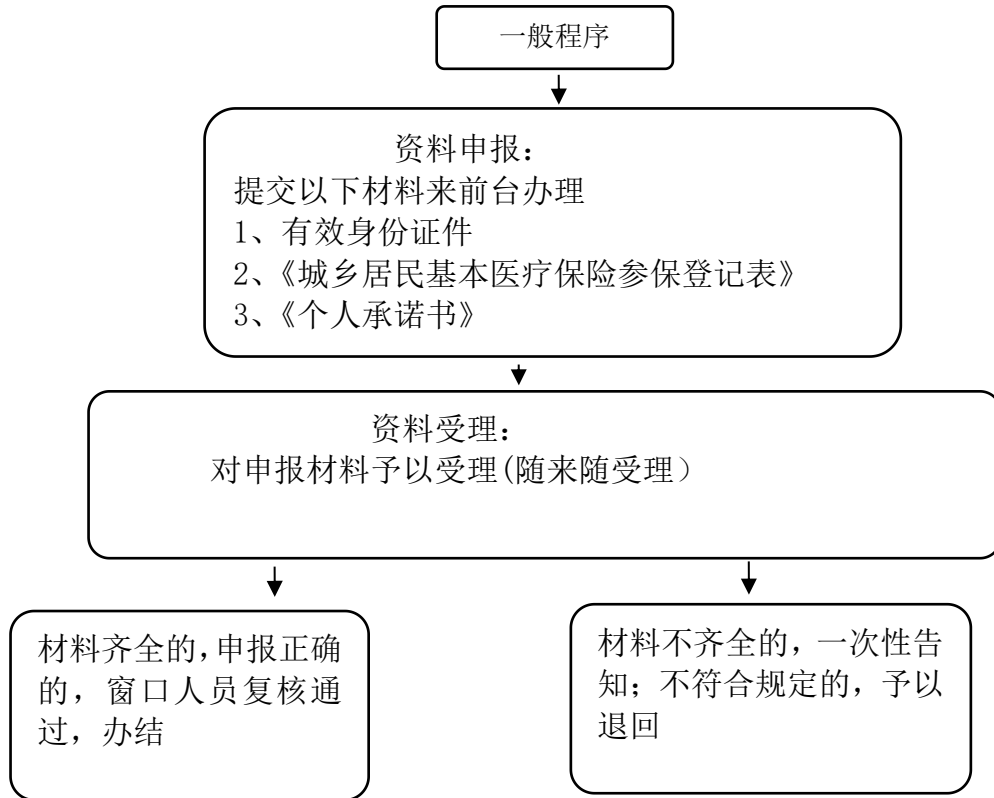


承办机构：职工综合科 电 话：87291551 监督电话：87291560

赵县医疗保障局行政确认运行流程图

职权编码

职权名称:5-3 基本医疗保险参保和变更登记(主项)——城乡居民
参保登记(子项)

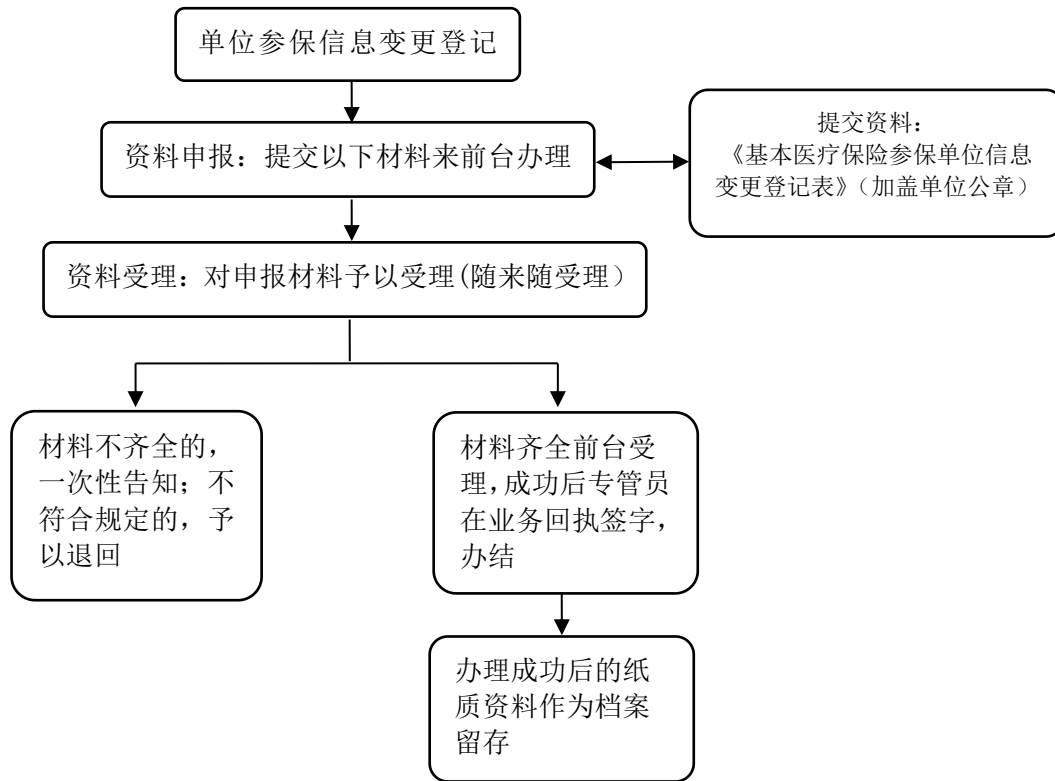


承办机构:居民综合科 电 话: 87291550 监督电话: 87291560

赵县医疗保障局行政确认类权力运行流程图

职权编码：

职权名称：5-4 基本医疗保险参保和变更登记（主项）
--单位参保信息变更登记（子项）

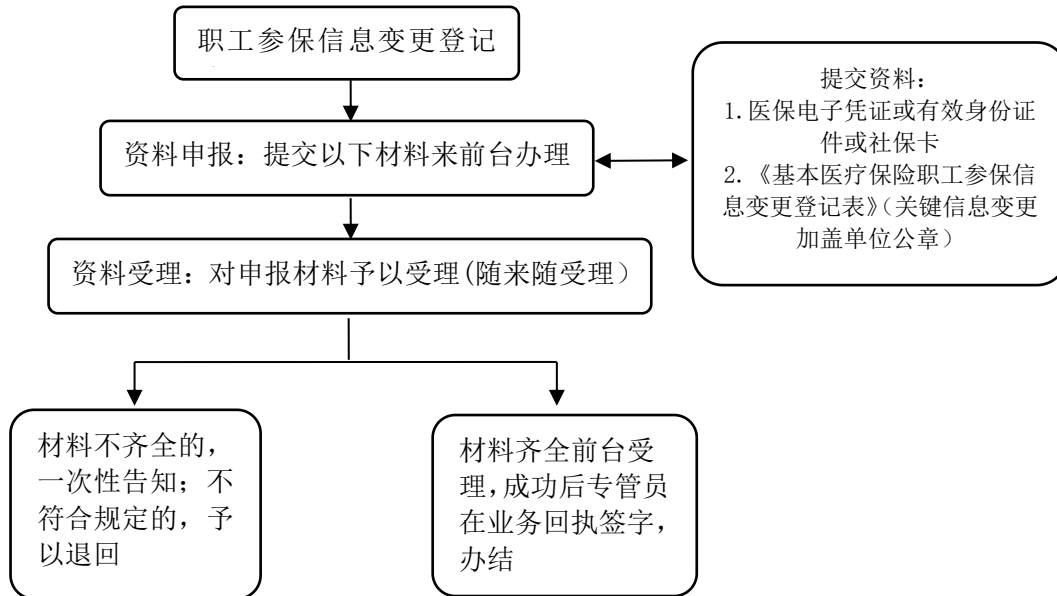


承办机构：职工综合科 电 话：87291551 监督电话：87291560

赵县医疗保障局行政确认类权力运行流程图

职权编码：

职权名称：5-5 基本医疗保险参保和变更登记（主项）
—职工参保信息变更登记（子项）

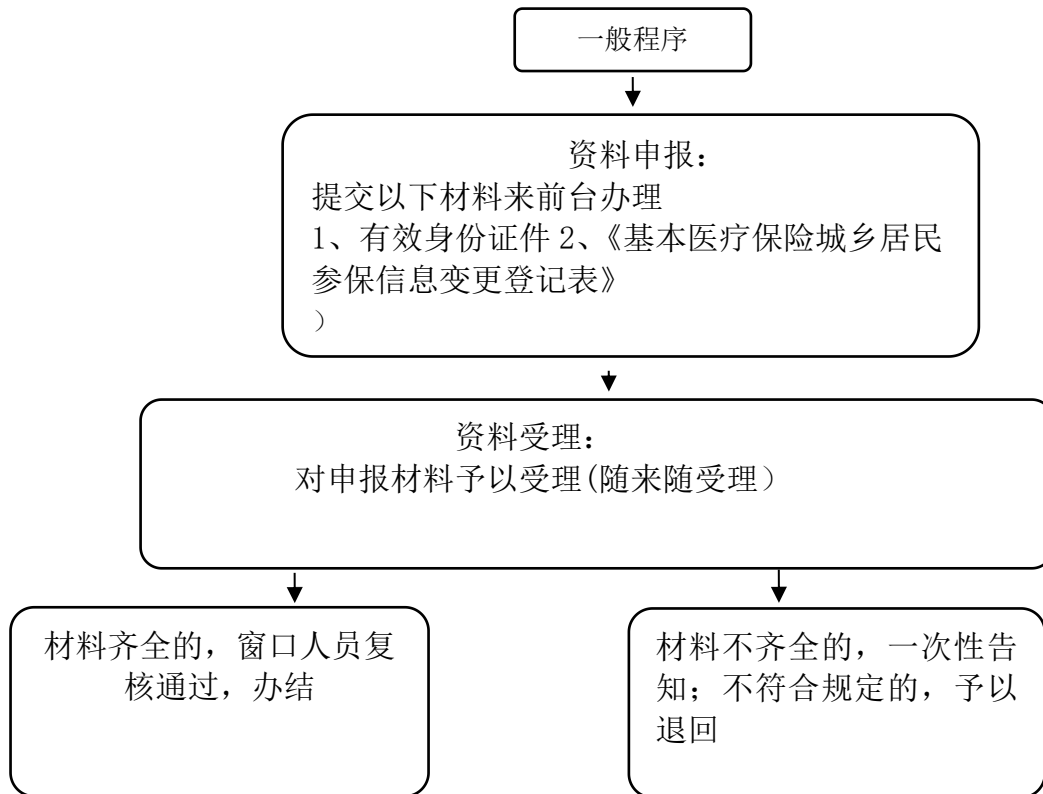


承办机构：职工综合科 电 话：87291551 监督电话：87291560

赵县医疗保障局行政确认流程图

职权编码

职权名称：5-6 基本医疗保险参保和变更登记（主项）—城乡居民参保信息变更登记（子项）



承办机构：居民综合科

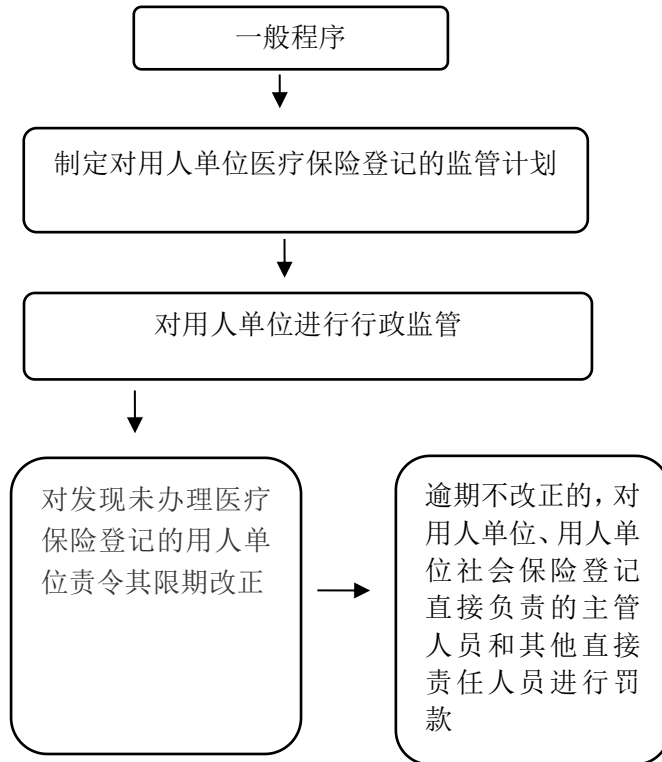
电 话：87291550

监督电话：87291560

赵县医疗保障局行政处罚类权力运行流程图

职权编码：

职权名称：1-1.对用人单位不办理医疗保险登记的处罚



承办机构：基金监管和财务科

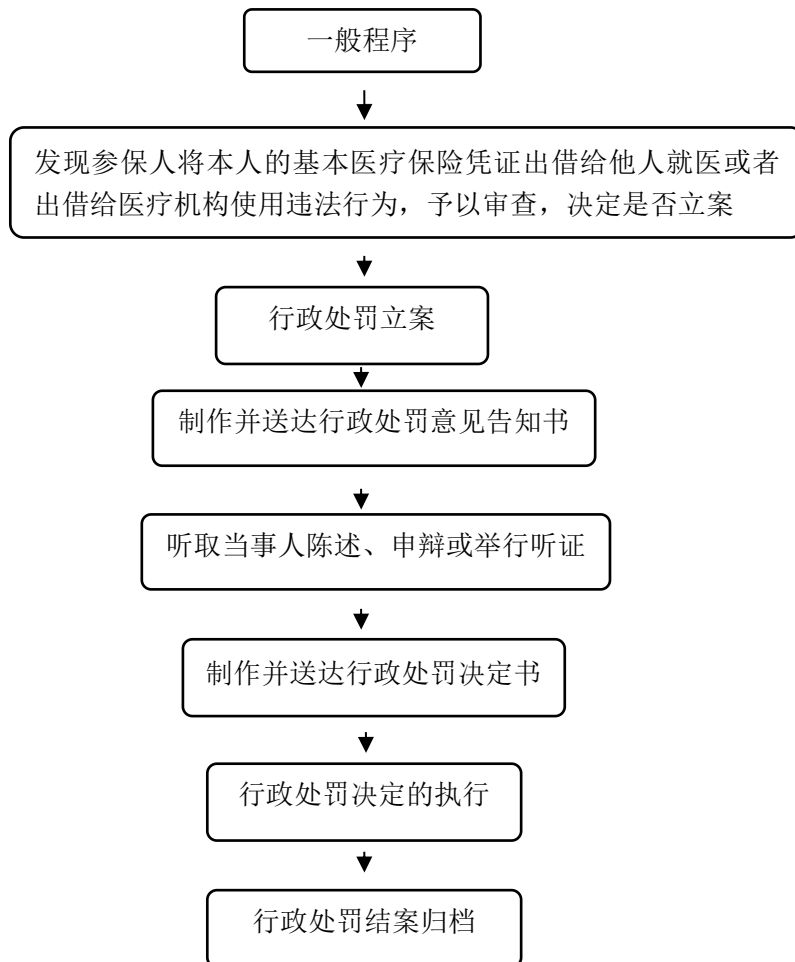
电 话：87291548

监督电话：87291548

赵县医疗保障局行政处罚类权力运行流程图

职权编码：

职权名称：1-2.对以欺诈、伪造证明材料或者其他手段骗取医保基金支出的处罚



承办机构：基金监管和财务科

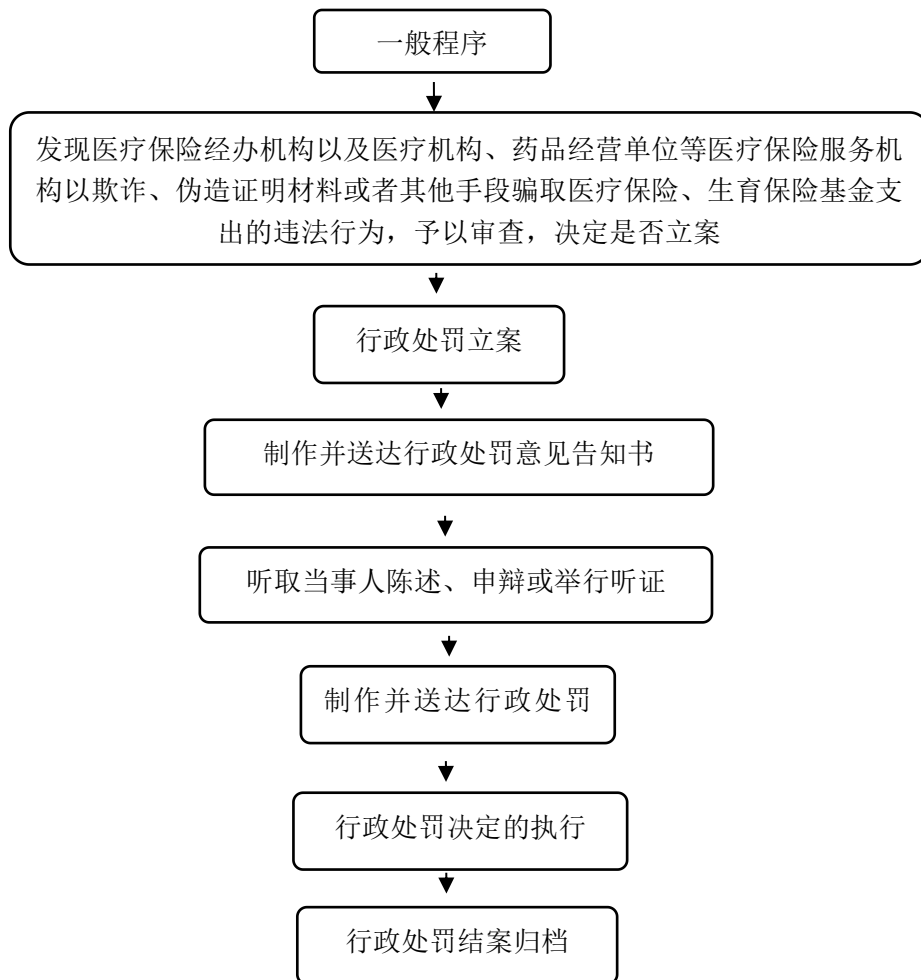
电 话：87291548

监督电话：87291548

赵县医疗保障局行政处罚类权力运行流程图

职权编码：

职权名称：1-3.对以欺诈、伪造证明材料或者其他手段骗取医保待遇的处罚



承办机构：基金监管和财务科

电 话：87291548

监督电话：87291548

