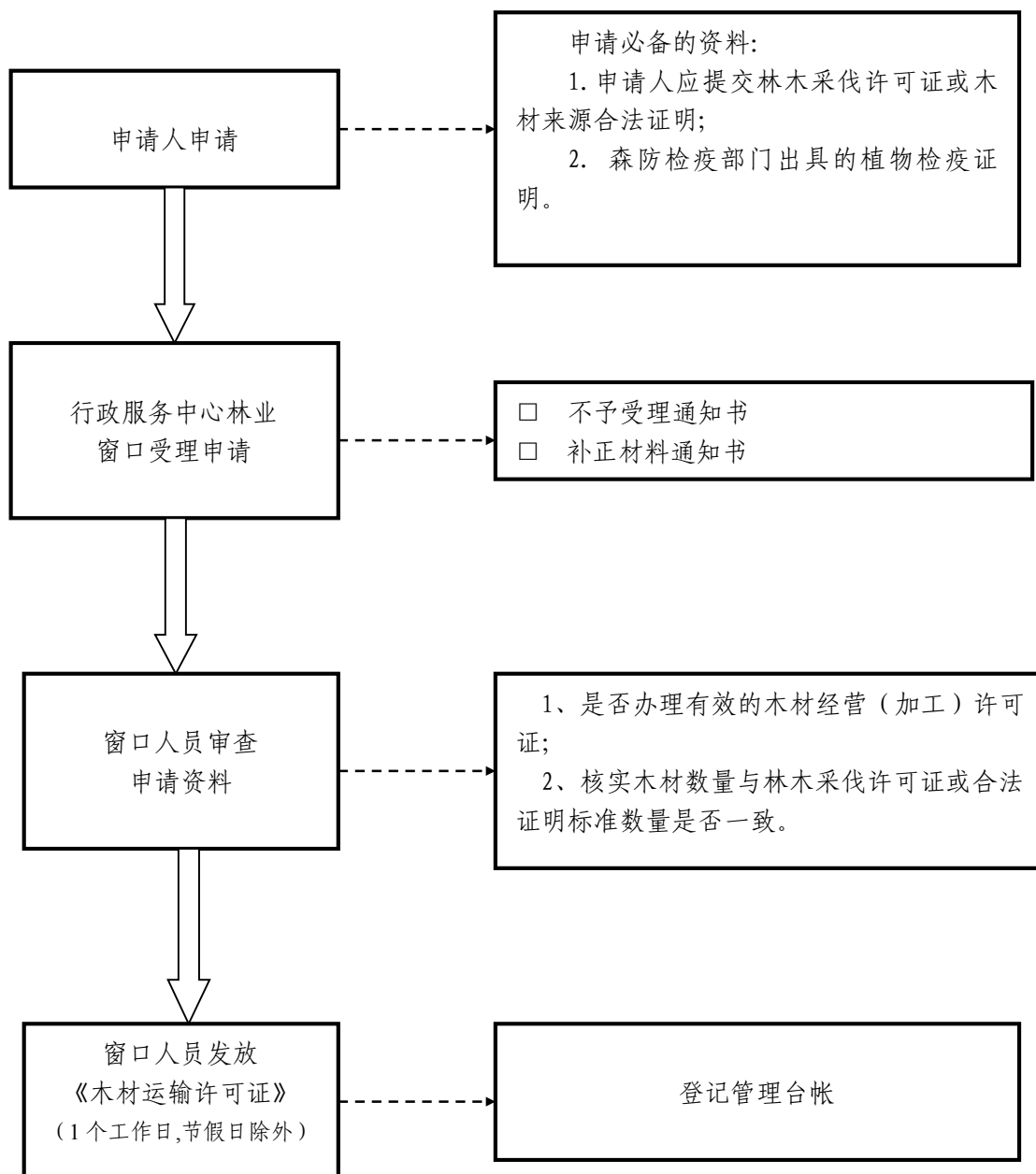


木材运输许可证

项目名称：木材运输许可证 承办机构 林业管理股

办结时限：1 个工作日 监督电话 4752553



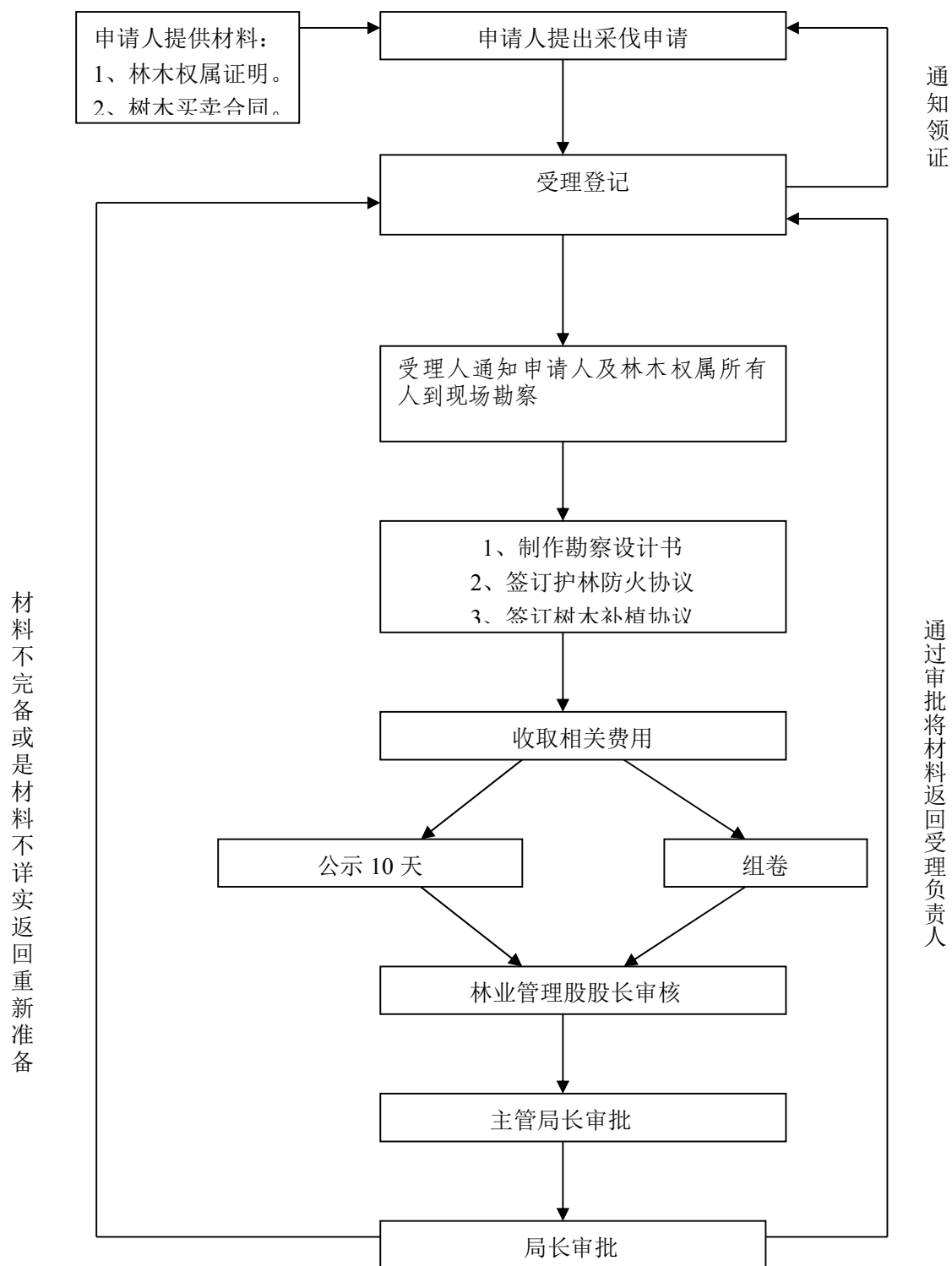
林木采伐证

项目名称：林木采伐证

承办机构：林业管理股

办结时限：10 个工作日

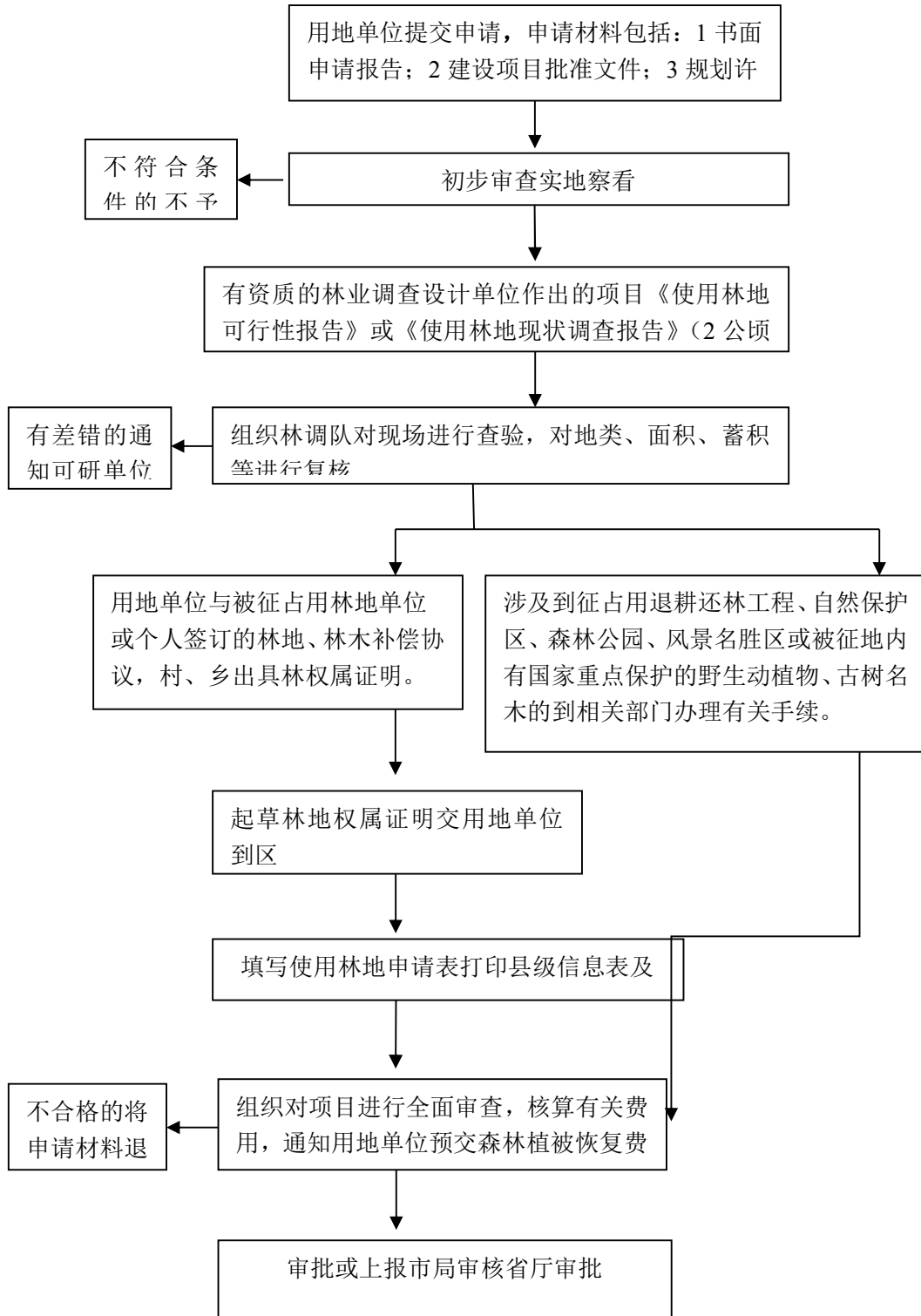
监督电话：4752553



建设工程占用或临时占用林地审批

项目名称：建设工程占用或临时占用林地审批 承办机构：林业管理股

办结时限：15 个工作日

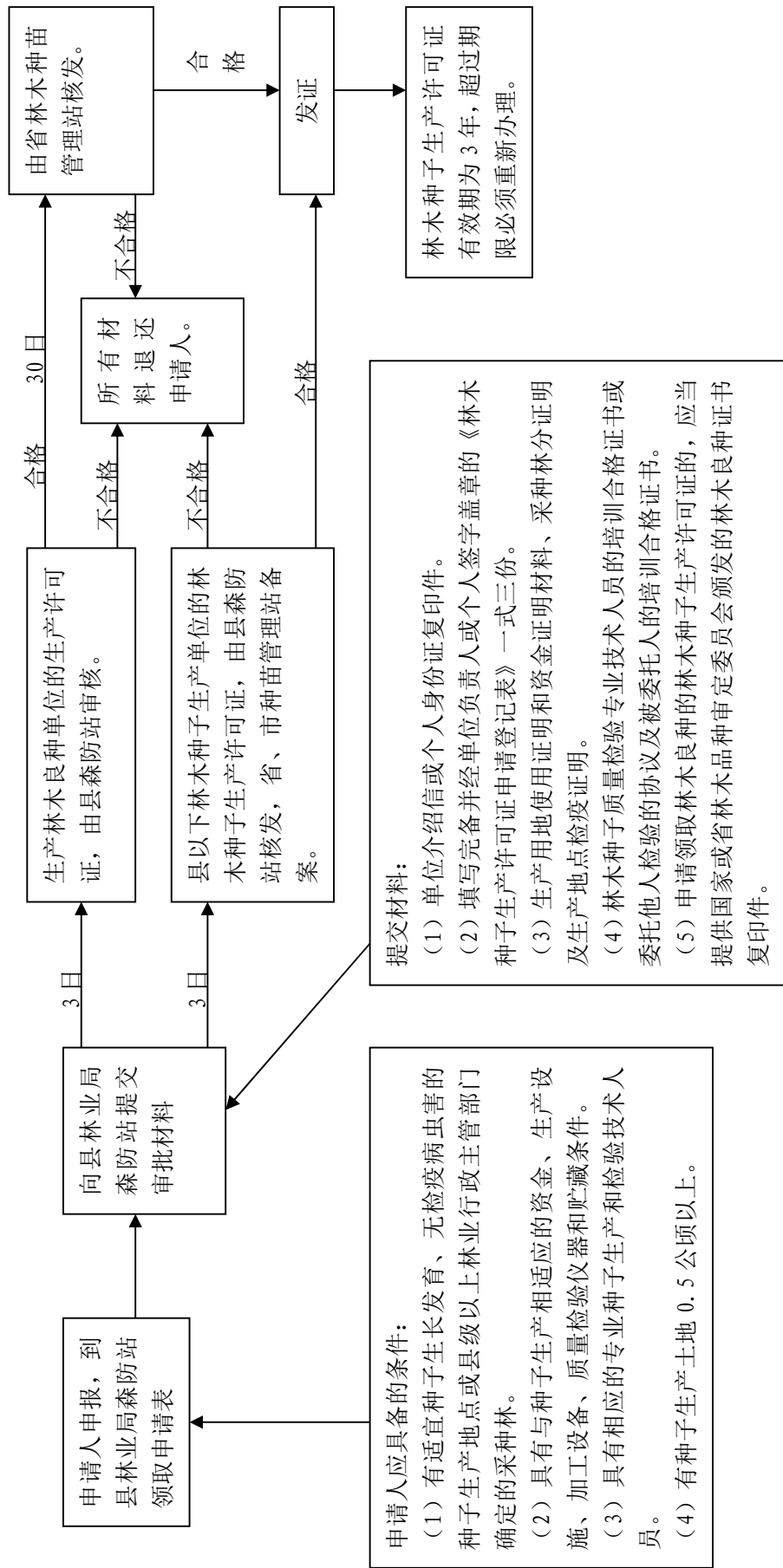


林木种子生产、经营许可

项目名称：林木种子生产、经营许可

承办机构：森防站

办结时限：3天



申请人应具备的条件：

- (1) 有适宜种子生长发育、无检疫病虫害的种子生产地点或县级以上林业行政主管部门确定的采种林。
- (2) 具有与种子生产相适应的资金、生产设施、加工设备、质量检验仪器和贮藏条件。
- (3) 具有相应的专业种子生产和检验技术人员。
- (4) 有种子生产土地 0.5 公顷以上。

提交材料：

- (1) 单位介绍信或个人身份证复印件。
- (2) 填写完备并经单位负责人或个人签字盖章的《林木种子生产许可证申请登记表》一式三份。
- (3) 生产用地使用证明和资金证明材料、采种林分证明及生产地点检疫证明。
- (4) 林木种子质量检验专业技术人员的培训合格证书或委托他人检验的协议及被委托人的培训合格证书。
- (5) 申请领取林木良种的林木种子生产许可证的, 应当提供国家或省林木品种审定委员会颁发的林木良种证书复印件。